

ГРАФИЧЕСКОЕ ОПИСАНИЕ
местоположения границ населенных пунктов, территориальных
зон, особо охраняемых природных территорий, зон с особыми
условиями использования территории

Блок контейнер связи (инвентарный номер 0103821)

(наименование объекта, местоположение границ которого описано (далее - объект))

Раздел 1

Сведения об объекте

Сведения об объекте		
№ п/п	Характеристики объекта	Описание характеристик
1	2	3
1	Местоположение объекта	413952, Саратовская область, Ивантеевский район.
2	Площадь объекта ± величина погрешности определения площади (P ± ΔP)	68 м ²
3	Иные характеристики объекта	Вид объекта реестра границ: Граница публичного сервитута Кадастровый номер квартала: 64:14:080806 Орган, принявший решение об установлении публичного сервитута: Министерство цифрового развития, связи и массовых коммуникаций Российской Федерации Земельные участки, в отношении которых испрашивается публичный сервитут: 64:14:080806:284 Цель установления публичного сервитута: Для эксплуатации объектов связи («Линейное сооружение - Волоконно-оптическая линия связи Самара - Тихорецк - Новороссийск 1-ый ПК, участок УС Покровка - УС Кузьмичи» (Блок-контейнеры связи, входящие в состав объекта недвижимого имущества, 6 шт., инвентарные номера: 0103821, 015952, 015941, 101611, 101612, 101613)) Срок публичного сервитута: продолжительность: 49 лет Обладатель публичного сервитута: Юридическое лицо, зарегистрированное в Российской Федерации АО «Связьтранснефть» (ИНН: 7723011906, ОГРН: 1027739420961).

Раздел 2

Сведения о местоположении границ объекта

1. Система координат МСК-64, зона 3

2. Сведения о характерных точках границ объекта

Обозначение характерных точек границ	Координаты, м		Метод определения координат характерной точки	Средняя квадратическая погрешность положения характерной точки (Mt), м	Описание обозначения точки на местности (при наличии)
	X	Y			
1	2	3	4	5	6
1	590 820,41	3 282 087,26	Аналитический метод	0,10	—
2	590 829,55	3 282 094,22		0,10	
3	590 825,88	3 282 098,86		0,10	
4	590 816,75	3 282 091,87		0,10	
1	590 820,41	3 282 087,26		0,10	

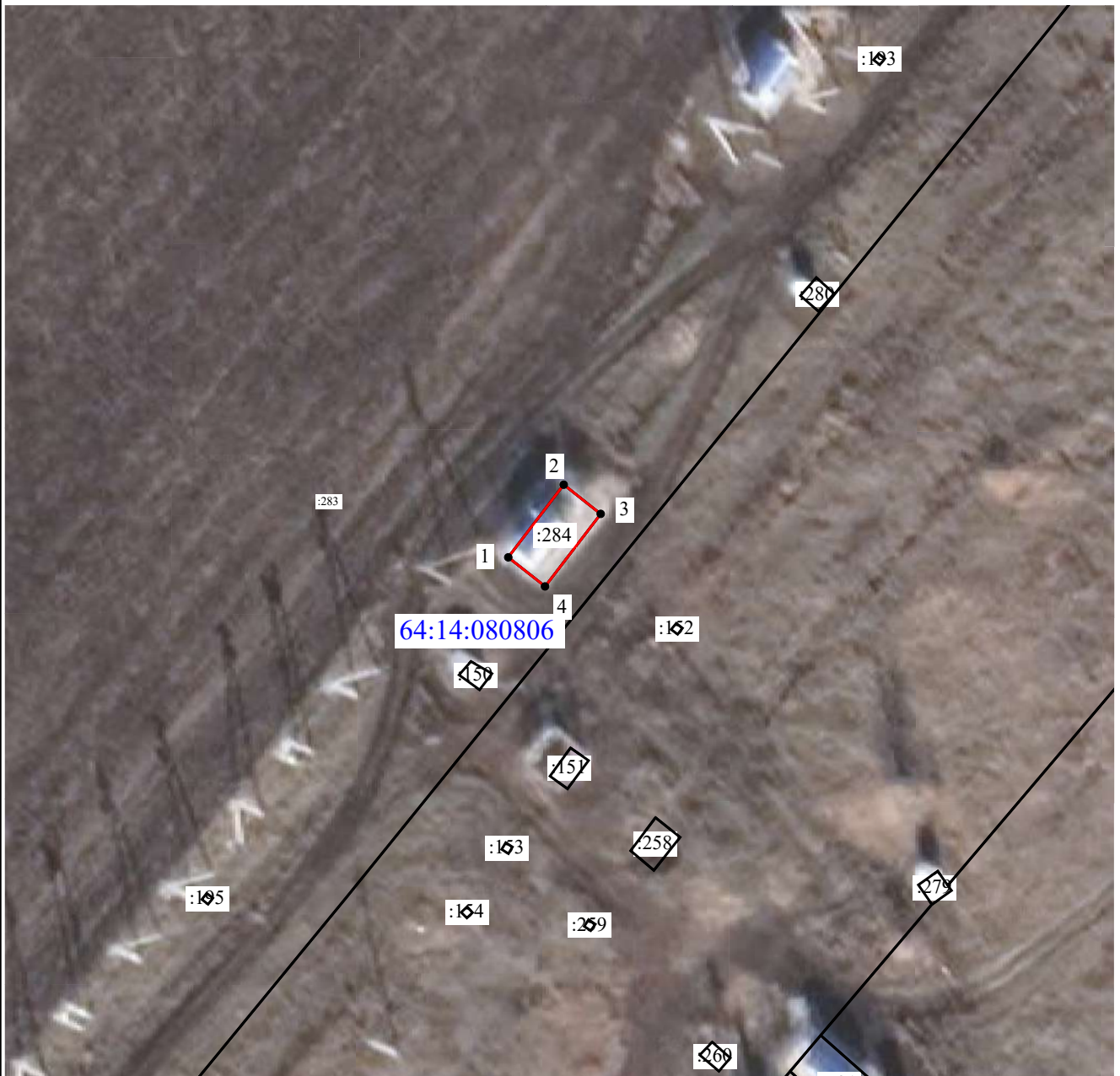
3. Сведения о характерных точках части (частей) границы объекта

1	2	3	4	5	6
—	—	—	—	—	—

ТЕКСТОВОЕ ОПИСАНИЕ**местоположения границ населенных пунктов, территориальных зон**

Прохождение границы		Описание прохождения границы
от точки	до точки	
1	2	3
—	—	—

Раздел 4
План границ объекта



Масштаб 1:800

Используемые условные знаки и обозначения:

- - характерная точка границы публичного сервитута
- - Граница публичного сервитута
- - Существующая часть границы, сведения ЕГРН о которой позволяют однозначно определить ее положение на местности
- :283 - Кадастровый номер земельного участка
- 64:14:080806 - Номер кадастрового квартала

Подпись _____ Дата « ____ » _____ 20 ____ г.

Место для оттиска печати (при наличии) лица, составившего описание местоположения границ объекта

ГРАФИЧЕСКОЕ ОПИСАНИЕ
местоположения границ населенных пунктов, территориальных
зон, особо охраняемых природных территорий, зон с особыми
условиями использования территории

Блок-контейнер связи (инвентарный номер 015952)

(наименование объекта, местоположение границ которого описано (далее - объект))

Раздел 1

Сведения об объекте		
№ п/п	Характеристики объекта	Описание характеристик
1	2	3
1	Местоположение объекта	410000, Саратовская область, Красноармейский муниципальный район.
2	Площадь объекта ± величина погрешности определения площади (Р ± ΔР)	219 м ²
3	Иные характеристики объекта	Вид объекта реестра границ: Граница публичного сервитута Кадастровый номер квартала: 64:16:120301 Орган, принявший решение об установлении публичного сервитута: Министерство цифрового развития, связи и массовых коммуникаций Российской Федерации Земельные участки, в отношении которых испрашивается публичный сервитут: 64:16:120301:28, 64:16:120301:29, 64:16:120301:320 Цель установления публичного сервитута: Для эксплуатации объектов связи («Линейное сооружение - Волоконно-оптическая линия связи Самара - Тихорецк - Новороссийск 1-ый ПК, участок УС Покровка - УС Кузьмичи» (Блок-контейнеры связи, входящие в состав объекта недвижимого имущества, 6 шт., инвентарные номера: 0103821, 015952, 015941, 101611, 101612, 101613)) Срок публичного сервитута: продолжительность: 49 лет Обладатель публичного сервитута: Юридическое лицо, зарегистрированное в Российской Федерации АО «Связьтранснефть» (ИНН: 7723011906, ОГРН: 1027739420961).

Раздел 2

Сведения о местоположении границ объекта

1. Система координат МСК-64, зона 2

2. Сведения о характерных точках границ объекта

Обозначение характерных точек границ	Координаты, м		Метод определения координат характерной точки	Средняя квадратическая погрешность положения характерной точки (Mt), м	Описание обозначения точки на местности (при наличии)
	X	Y			
1	2	3	4	5	6
1	436 704,98	2 278 460,19	Аналитический метод	0,10	—
2	436 710,43	2 278 477,29		0,10	
3	436 698,82	2 278 481,01		0,10	
4	436 693,36	2 278 463,89		0,10	
1	436 704,98	2 278 460,19		0,10	

3. Сведения о характерных точках части (частей) границы объекта

1	2	3	4	5	6
—	—	—	—	—	—

ТЕКСТОВОЕ ОПИСАНИЕ**местоположения границ населенных пунктов, территориальных зон**

Прохождение границы		Описание прохождения границы
от точки	до точки	
1	2	3
—	—	—

Раздел 4
План границ объекта



Масштаб 1:800

Используемые условные знаки и обозначения:

- - характерная точка границы публичного сервитута
- (red line) - Граница публичного сервитута
- (black line) - Существующая часть границы, сведения ЕГРН о которой позволяют однозначно определить ее положение на местности
- :28 - Кадастровый номер земельного участка
- 64:16:120301 - Номер кадастрового квартала

Подпись _____ Дата « ____ » _____ 20 ____ г.

Место для оттиска печати (при наличии) лица, составившего описание местоположения границ объекта

ГРАФИЧЕСКОЕ ОПИСАНИЕ
местоположения границ населенных пунктов, территориальных
зон, особо охраняемых природных территорий, зон с особыми
условиями использования территории

Блок-контейнер связи (инвентарный номер 015941)

(наименование объекта, местоположение границ которого описано (далее - объект))

Раздел 1

Сведения об объекте

№ п/п	Характеристики объекта	Описание характеристик
1	2	3
1	Местоположение объекта	410000, Саратовская область, Энгельский район.
2	Площадь объекта ± величина погрешности определения площади ($P \pm \Delta P$)	427 м ²
3	Иные характеристики объекта	Вид объекта реестра границ: Граница публичного сервитута Кадастровый номер квартала: 64:38:030502 Орган, принявший решение об установлении публичного сервитута: Министерство цифрового развития, связи и массовых коммуникаций Российской Федерации Земельные участки, в отношении которых испрашивается публичный сервитут: 64:38:030502:628, 64:38:030502:629 Цель установления публичного сервитута: Для эксплуатации объектов связи («Линейное сооружение - Волоконно-оптическая линия связи Самара - Тихорецк - Новороссийск 1-ый ПК, участок УС Покровка - УС Кузьмичи» (Блок-контейнеры связи, входящие в состав объекта недвижимого имущества, 6 шт., инвентарные номера: 0103821, 015952, 015941, 101611, 101612, 101613)) Срок публичного сервитута: продолжительность: 49 лет Обладатель публичного сервитута: Юридическое лицо, зарегистрированное в Российской Федерации АО «Связьтранснефть» (ИНН: 7723011906, ОГРН: 1027739420961).

Раздел 2

Сведения о местоположении границ объекта

1. Система координат МСК-64, зона 2					
2. Сведения о характерных точках границ объекта					
Обозначение характерных точек границ	Координаты, м		Метод определения координат характерной точки	Средняя квадратическая погрешность положения характерной точки (Mt), м	Описание обозначения точки на местности (при наличии)
	X	Y			
1	2	3	4	5	6
2	470 261,21	2 297 496,54	Аналитический метод	0,10	—
1	470 251,96	2 297 489,26		0,10	
4	470 228,70	2 297 518,80		0,10	
3	470 237,96	2 297 526,11		0,10	
2	470 261,21	2 297 496,54		0,10	
Вырез 1 из 2					
5	470 244,60	2 297 506,82	Аналитический метод	0,10	—
6	470 247,02	2 297 508,85		0,10	
7	470 244,83	2 297 511,07		0,10	
8	470 242,41	2 297 509,05		0,10	
5	470 244,60	2 297 506,82		0,10	
Вырез 2 из 2					
9	470 242,00	2 297 520,86	Аналитический метод	0,10	—
10	470 240,01	2 297 523,14		0,10	
11	470 238,49	2 297 521,78		0,10	
12	470 240,48	2 297 519,51		0,10	
9	470 242,00	2 297 520,86		0,10	
3. Сведения о характерных точках части (частей) границы объекта					
1	2	3	4	5	6
—	—	—	—	—	—

ТЕКСТОВОЕ ОПИСАНИЕ**местоположения границ населенных пунктов, территориальных зон**

Прохождение границы		Описание прохождения границы
от точки	до точки	
1	2	3
—	—	—

Раздел 4
План границ объекта



Масштаб 1:800

Используемые условные знаки и обозначения:

- характерная точка границы публичного сервитута
- Граница публичного сервитута
- Существующая часть границы, сведения ЕГРН о которой позволяют однозначно определить ее положение на местности
- Кадастровый номер земельного участка
- Номер кадастрового квартала

Подпись _____ Дата « ____ » _____ 20 ____ г.

Место для оттиска печати (при наличии) лица, составившего описание местоположения границ объекта

ГРАФИЧЕСКОЕ ОПИСАНИЕ
местоположения границ населенных пунктов, территориальных
зон, особо охраняемых природных территорий, зон с особыми
условиями использования территории

Блок-контейнер связи (инвентарный номер 101611)

(наименование объекта, местоположение границ которого описано (далее - объект))

Раздел 1

Сведения об объекте

№ п/п	Характеристики объекта	Описание характеристик
1	2	3
1	Местоположение объекта	Волгоградская область, Дубовский район, Малоивановское сельское поселение.
2	Площадь объекта ± величина погрешности определения площади ($P \pm \Delta P$)	81 м ²
3	Иные характеристики объекта	Вид объекта реестра границ: Граница публичного сервитута Кадастровый номер квартала: 34:05:110003 Орган, принявший решение об установлении публичного сервитута: Министерство цифрового развития, связи и массовых коммуникаций Российской Федерации Земельные участки, в отношении которых испрашивается публичный сервитут: 34:05:000000:3269 Цель установления публичного сервитута: Для эксплуатации объектов связи («Линейное сооружение - Волоконно-оптическая линия связи Самара - Тихорецк - Новороссийск 1-ый ПК, участок УС Покровка - УС Кузьмичи» (Блок-контейнеры связи, входящие в состав объекта недвижимого имущества, 6 шт., инвентарные номера: 0103821, 015952, 015941, 101611, 101612, 101613)) Срок публичного сервитута: продолжительность: 49 лет Обладатель публичного сервитута: Юридическое лицо, зарегистрированное в Российской Федерации АО «Связьтранснефть» (ИНН: 7723011906, ОГРН: 1027739420961).

Раздел 2

Сведения о местоположении границ объекта

1. Система координат МСК-34, зона 2

2. Сведения о характерных точках границ объекта

Обозначение характерных точек границ	Координаты, м		Метод определения координат характерной точки	Средняя квадратическая погрешность положения характерной точки (Mt), м	Описание обозначения точки на местности (при наличии)
	X	Y			
1	2	3	4	5	6
1	566 891,48	2 184 919,95	Метод спутниковых геодезических измерений (определений)	0,10	—
2	566 892,19	2 184 926,87		0,10	
3	566 880,70	2 184 928,23		0,10	
4	566 879,97	2 184 921,29		0,10	
1	566 891,48	2 184 919,95		0,10	

3. Сведения о характерных точках части (частей) границы объекта

1	2	3	4	5	6
—	—	—	—	—	—

ТЕКСТОВОЕ ОПИСАНИЕ**местоположения границ населенных пунктов, территориальных зон**

Прохождение границы		Описание прохождения границы
от точки	до точки	
1	2	3
—	—	—

Раздел 4
План границ объекта



Масштаб 1:800

Используемые условные знаки и обозначения:

- - характерная точка границы публичного сервитута
- (red line) - Граница публичного сервитута
- (black line) - Существующая часть границы, сведения ЕГРН о которой позволяют однозначно определить ее положение на местности
- 34:05:110003 - Номер кадастрового квартала
- 34:05:110003:315 - Кадастровый номер земельного участка

Подпись _____ Дата « ____ » _____ 20 ____ г.

Место для оттиска печати (при наличии) лица, составившего описание местоположения границ объекта

ГРАФИЧЕСКОЕ ОПИСАНИЕ
местоположения границ населенных пунктов, территориальных
зон, особо охраняемых природных территорий, зон с особыми
условиями использования территории

Блок-контейнер связи (инвентарный номер 101612)

(наименование объекта, местоположение границ которого описано (далее - объект))

Раздел 1

Сведения об объекте

№ п/п	Характеристики объекта	Описание характеристик
1	2	3
1	Местоположение объекта	404026, Волгоградская область, Дубовский район, Лозное сельское поселение.
2	Площадь объекта ± величина погрешности определения площади ($P \pm \Delta P$)	81 м ²
3	Иные характеристики объекта	Вид объекта реестра границ: Граница публичного сервитута Кадастровый номер квартала: 34:05:120007 Орган, принявший решение об установлении публичного сервитута: Министерство цифрового развития, связи и массовых коммуникаций Российской Федерации Земельные участки, в отношении которых испрашивается публичный сервитут: 34:00:000000:126532 Цель установления публичного сервитута: Для эксплуатации объектов связи («Линейное сооружение - Волоконно-оптическая линия связи Самара - Тихорецк - Новороссийск 1-ый ПК, участок УС Покровка - УС Кузьмичи» (Блок-контейнеры связи, входящие в состав объекта недвижимого имущества, 6 шт., инвентарные номера: 0103821, 015952, 015941, 101611, 101612, 101613)) Срок публичного сервитута: продолжительность: 49 лет Обладатель публичного сервитута: Юридическое лицо, зарегистрированное в Российской Федерации АО «Связьтранснефть» (ИНН: 7723011906, ОГРН: 1027739420961).

Раздел 2

Сведения о местоположении границ объекта

1. Система координат МСК-34, зона 2					
2. Сведения о характерных точках границ объекта					
Обозначение характерных точек границ	Координаты, м		Метод определения координат характерной точки	Средняя квадратическая погрешность положения характерной точки (Mt), м	Описание обозначения точки на местности (при наличии)
	X	Y			
1	2	3	4	5	6
2	550 877,39	2 184 061,70	Метод спутниковых геодезических измерений (определений)	0,10	—
3	550 878,28	2 184 068,65		0,10	
4	550 866,76	2 184 070,01		0,10	
1	550 865,91	2 184 063,07		0,10	
2	550 877,39	2 184 061,70		0,10	
3. Сведения о характерных точках части (частей) границы объекта					
1	2	3	4	5	6
—	—	—	—	—	—

ТЕКСТОВОЕ ОПИСАНИЕ**местоположения границ населенных пунктов, территориальных зон**

Прохождение границы		Описание прохождения границы
от точки	до точки	
1	2	3
—	—	—

Раздел 4
План границ объекта



Масштаб 1:800

Используемые условные знаки и обозначения:

- характерная точка границы публичного сервитута
- Граница публичного сервитута
- Существующая часть границы, сведения ЕГРН о которой позволяют однозначно определить ее положение на местности
- 64:14:080806 - Номер кадастрового квартала
- 34:00:000000:126532 - Кадастровый номер земельного участка

Подпись _____ Дата « ____ » _____ 20 ____ г.

Место для оттиска печати (при наличии) лица, составившего описание местоположения границ объекта

ГРАФИЧЕСКОЕ ОПИСАНИЕ
местоположения границ населенных пунктов, территориальных
зон, особо охраняемых природных территорий, зон с особыми
условиями использования территории

Блок-контейнер связи (инвентарный номер 101613)

(наименование объекта, местоположение границ которого описано (далее - объект))

Раздел 1

Сведения об объекте

№ п/п	Характеристики объекта	Описание характеристик
1	2	3
1	Местоположение объекта	404026, Волгоградская область, Дубовский район, Лозное сельское поселение.
2	Площадь объекта ± величина погрешности определения площади (P ± ΔP)	196 м ²
3	Иные характеристики объекта	Вид объекта реестра границ: Граница публичного сервитута Кадастровый номер квартала: 34:05:120005 Орган, принявший решение об установлении публичного сервитута: Министерство цифрового развития, связи и массовых коммуникаций Российской Федерации Земельные участки, в отношении которых испрашивается публичный сервитут: 34:05:120005:1290, 34:05:120005:1291 Цель установления публичного сервитута: Для эксплуатации объектов связи («Линейное сооружение - Волоконно-оптическая линия связи Самара - Тихорецк - Новороссийск 1-ый ПК, участок УС Покровка - УС Кузьмичи» (Блок-контейнеры связи, входящие в состав объекта недвижимого имущества, 6 шт., инвентарные номера: 0103821, 015952, 015941, 101611, 101612, 101613)) Срок публичного сервитута: продолжительность: 49 лет Обладатель публичного сервитута: Юридическое лицо, зарегистрированное в Российской Федерации АО «Связьтранснефть» (ИНН: 7723011906, ОГРН: 1027739420961).

Раздел 2

Сведения о местоположении границ объекта

1. Система координат МСК-34, зона 2

2. Сведения о характерных точках границ объекта

Обозначение характерных точек границ	Координаты, м		Метод определения координат характерной точки	Средняя квадратическая погрешность положения характерной точки (Mt), м	Описание обозначения точки на местности (при наличии)
	X	Y			
1	2	3	4	5	6
2	536 308,16	2 182 486,14	Аналитический метод	0,10	—
3	536 293,78	2 182 487,52		0,10	
4	536 292,50	2 182 473,97		0,10	
1	536 306,86	2 182 472,60		0,10	
2	536 308,16	2 182 486,14		0,10	

3. Сведения о характерных точках части (частей) границы объекта

1	2	3	4	5	6
—	—	—	—	—	—

ТЕКСТОВОЕ ОПИСАНИЕ**местоположения границ населенных пунктов, территориальных зон**

Прохождение границы		Описание прохождения границы
от точки	до точки	
1	2	3
—	—	—

Раздел 4
План границ объекта



Масштаб 1:1 000

Используемые условные знаки и обозначения:

- характерная точка границы публичного сервитута
- Граница публичного сервитута
- Существующая часть границы, сведения ЕГРН о которой позволяют однозначно определить ее положение на местности
- :28 - Кадастровый номер земельного участка
- 34:05:120005 - Номер кадастрового квартала

Подпись _____ Дата « ____ » _____ 20 ____ г.

Место для оттиска печати (при наличии) лица, составившего описание местоположения границ объекта